

Holender na celowniku

Lechia szykuje się do zimowych transferów. Od wtorku na testach w Gdańsku jest hollenderski obrońca Pique.

Str. 2



Gra dla drużyny

Bedi Buval początek w Lechii miał znakomity, regularnie strzelał gole. Czy końcówka jesieni będzie dla niego udana?

Str. 6



Możemy wygrać z każdym!

Trener Lechii Tomasz Kafarski odważnie mówi o planach rozwoju swojej drużyny.

Str. 7



Nakład 50.000 egz.

Lechista

Oficjalne wydawnictwo Lechii Gdańsk

lechia.pl

16 (20)/2010

18.11.2010

Pożegnanie jesieni w Gdańsku



W sobotę Lechia rozegra ostatni w tym roku mecz przed własną publicznością. Jej rywalem będzie Widzew Łódź, w którym na ławce trenerskiej zadebiutuje Czesław Michniewicz.

sobota, 20 listopada, godz. 16.00

Lechia Gdańsk – Widzew Łódź

OSTATNI MECZ JESIENI PRZY TRAUUGUTTA

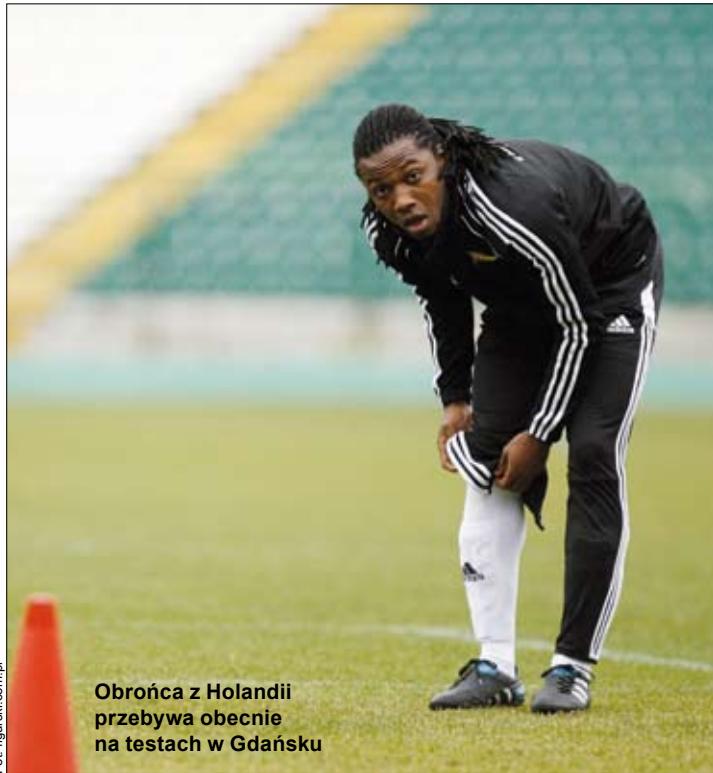
Transferowe przymiarki gdańskiego klubu

Testowany Holender

Podobnie jak w zeszłym roku, końcówka rundy jesiennej sprzyja przyglądaniu się kandydatom do gry w Lechii. Jako pierwszy na sprawdziany do Gdańska trafił holenderski obrońca Lorenzo Pique.

Piłkarz ma 20 lat i w swoim kraju pierwsze kroki na boisku stawiał w barwach Feyenoordu Rotterdam. Tam jednak grywał jedynie w zespołach młodzieżowych. Od sezonu 2009/2010 reprezentuje barwy ADO Den Haag, z którym związał się dwuletnim kontraktem. Grał tam jednak jedynie w poprzednim sezonie, gdy wystąpił w trzynastu spotkaniach Eredivisie. W obecnie trwających rozgrywkach nie zagrał już ani razu. – *W zespole doszło do kilku zmian i ciągle czekam na swoją szansę. Chcę jednak zmienić pracodawcę, stąd moja wizyta w Gdańsku* – powiedział Pique.

To uniwersalny zawodnik, który potrafi grać na różnych pozycjach w formacji defensywnej. Jest wprawdzie nominalnym stoperem i właśnie na środku obrony czuje się najlepiej. – *Ale z powodzeniem mogę występować również na prawej stronie, jak również w roli defensywnego pomocnika* – powiedział Pique, którego do Lechii polecił jego holenderski menedżer Wessel Weezenberg.



Obrońca z Holandii przebywa obecnie na testach w Gdańsku

Pierwsze treningi wypadły obiecująco i jest bardzo możliwe, że strony wrócą do tematu transferu już zimą. Na razie jednak Pique, którego kontrakt z ADO wygasa w czerwcu, potrenuje w Gdańsku do piątku. – *Bardzo mi się tu podoba. Słyszałem, że drużyna ma spory potencjał i walczy o czołowe lokaty w lidze. Buduje się też nowy stadion. Przejście do Polski byłoby dla mnie krokiem naprzód. Mógłbym więcej grać i przy okazji dobrze się wypromować* – powiedział Pique, który marzy, by jego nazwisko stało się co najmniej tak samo słynne jak hiszpańskiego mistrza

świata z Barcelony, Gerarda Pique, jednego z jego piłkarskich wzorów. Na razie wyróżnia się także efektywną fryzurą, w całości złożoną z plecionych warkoczyczków.

Wizyta Pique nie jest ostatnią w tym roku, jeśli chodzi o testowanych zawodników. Już w przyszłym tygodniu mają przy Traugutta pojawić się kolejni gracze.

(GP)

Kalendarze Lechii już w sprzedaży!

Piłkarze w roli budowniczych

Klub przygotował dla kibiców kalendarze na 2011 rok. Dostępne są one w dwóch wersjach: tradycyjny – trójdzielny, z grupowym zdjęciem zespołu Lechii na tle budowanego stadionu (w cenie 18 zł) oraz ekskluzywny, przypominający o tym, że już za kilka miesięcy Lechia grać będzie na nowej arenie w Letnicy. W specjalnej sesji fotograficznej, ilustrującej poszczególne miesiące przyszłego roku, brali udział piłkarze Lechii, którzy tym razem wcielili się w rolę... budujących PGE Arenę. Ten model kalendarza dostępny będzie w cenie 20 zł.

– *Przez kilka ostatnich miesięcy zawodnicy brali udział w wielogodzinnych sesjach fotograficznych na placu budowy w Letnicy. Nie byłoby jednak tego kalendarza, gdyby nie wsparcie i pomoc wielu osób. Profesjonalne zdjęcia wykonał znany fotoreporter Wojtek Figurki. Bardzo przychylnie było nam kierownictwo i pracownicy spółki*

BIEG 2012 oraz Hydrobudowy, którzy umożliwili nam realizację sesji na budowie. W tym miejscu szczególne podziękowania dla Kasi i Kuby – mówi Leszek Kubicki, koordynator projektu.

Oba nowe kalendarze dostępne będą w stałych punktach sprzedaży biletów i pamiątek Lechii: na Wyspie Klubowej w Galerii Bałtyckiej (poziom +1) w Gdańsku-Wrzeszczu, w Salonie Red Box na stadionie przy ul. Traugutta 29, w sklepach Adidasa w Galerii Madison w Gdańsku oraz w sklepie JR Sport w Starogardzie Gdańskim.

Kalendarze będzie można nabywać również w sklepie internetowym (www.sklep.lechia.pl), a także w dniu meczu z Widzewem na stadionie. W klubowych namiotach z pamiątkami (w sektorach Zegar i Prosta) nie zabraknie również innych najnowszych, oficjalnych produktów z linii klubowej, w tym kilku modeli zimowych czapek.

(PM)

facebook

Oficjalny Fan Page Lechii Gdańsk

DOŁĄCZ DO NAS!

www.facebook.com/LechiaGdansk

POMOC DROGOWA

tel. kom.: 601 66 22 00

24h NA DOBE

WWW.TRAVERS.COM.PL

r e k l a m a

Lechia Gdańsk podróżuje z Time4Travel

Time4Travel
your business travel planner

Infolinia: 0 801 00 30 60
Internet: www.time4travel.pl

Lechista

Oficjalne wydawnictwo Lechii Gdańsk SA. Redaguje kolegium. Adres Redakcji: Lechia Gdańsk SA, 80-226 Gdańsk, ul. Traugutta 109, tel./faks +48 58 345 21 87, e-mail: lechista@lechia.pl. Redakcja nie zwraca niezamówionych tekstów oraz zastrzega sobie prawo do dokonywania skrótów w publikowanych tekstach. Redakcja nie odpowiada za treść reklam i ogłoszeń. Druk: Drukarnia Presspublica Sp. z o.o. w Koninku. Nakład: 50 000 egzemplarzy.

Przed Lechią ostatni mecz tej jesieni przy Traugutta

Czekamy na ładne pożegnanie

Spotkanie Lechii z Widzewem Łódź zakończy tegoroczne występy biało-zielonych na własnym stadionie. Później czekać ich będą jedynie dwa wyjazdowe mecze z Zagłębiem Lubin i Ruchem Chorzów. Drużyna jednak czeka na starcie z łodzianami, które w sobotę rozpocznie się przy Traugutta o godz. 16.

Teoretycznie Lechię powinno czekać łatwe spotkanie, jeśli spojrzymy na pozycje zajmowane przez oba kluby w tabeli. Gdańszczanie zajmują szóste miejsce, rywale dopiero piętnaste. Z drugiej strony obie drużyny dzieli ledwie pięć punktów różnicy. – *Dlatego twierdzenia, że czeka nas łatwy łup, w ogóle nie biorę pod uwagę. Widzew to solidna drużyna, która ma w swoim składzie kilku niezłych zawodników. I zdecydowanie musimy się mieć na baczności, co nie znaczy, że nie wierzę w*



Paweł Buzala (z lewej) będzie miał w sobotę okazję, by wpisać się na listę strzelców

swój zespół – mówi trener Lechii Tomasz Kafarski.

Sytuacja w tabeli zrobiła się taka, że praktycznie każdy mecz jest teraz na wagę złota. Punkty zdobyte w końcówce jesieni mogą wygenerować cele na wiosnę. I tyczy się to właściwie każdej drużyny z ekstraklasy. Dlatego dobrze, że Lechia przystąpi do tego meczu mocniejsza niż ostatnio. Urazy mięśnia dwugłowego wyleczyli już Piotr Wiśniewski oraz Ivans Lukjanovs. – *Z pew-*

nością ich obecność rozszerzy mi możliwości manewru – mówi Kafarski, który przede wszystkim musi zastanowić się, jak zestawić środek pola. Ciągłe szuka odpowiedniego zastępcy dla kontuzjowanego od dłuższego czasu Marko Bajicia, do tego za nadmiar żółtych kartek pauzować będzie w sobotę Paweł Nowak. Na jaki wariant zdecyduje się gdański trener i kto dołączy do Łukasza Surmy?

Możliwości jest kilka. Albo znów postawi na Jakuba Popiela-

rza i doloży do niego np. Huberta Wołąkiewicza, który dopiero w czwartek wróci z meczu narodowej reprezentacji. Może szansę w pomocy znów dostanie Abdou Razack Traore, a może zagra tam wspomniany Wiśniewski? A może, tak jak ostatnio w Poznaniu, Marek Zięńczuk? Możliwości kadrowych trochę jest, ważne, by zdecydować się na optymalny wariant.

Widzew przyjedzie do Gdańska z nowym trenerem Czesławem Michniewiczem, który do niedawna komentował sporo meczów Lechii na antenie Orange Sport. W łódzkiej drużynie zabraknie jednak kilku podstawowych piłkarzy. Kontuzjowani są Prejuce Nakoulma, Paweł Grischok i Przemysław Oziębala, za czerwoną kartkę pauzować musi Ugochukwu Ukah. Pod znakiem zapytania stoi występ Mindaugas Panki, który dopiero wznowił treningi. Ale mimo wszystko zespół ten ma doskonałych – i to nie tylko jak na warunki naszej ligi – napastników: Darvydasa Sernasa oraz Marcina Robaka. Na nich biało-zieloni będą musieli uważać najbardziej.

(GP)

Zestaw par 14. kolejki (19-21 listopada 2010)

- **sobota, godz. 16.00:**
Lechia Gdańsk – Widzew Łódź
- **piątek, godz. 20.00:**
Górnik Zabrze – Korona Kielce
- **piątek, godz. 20.00:**
Legia Warszawa – Arka Gdynia
- **sobota, godz. 14.45:**
Śląsk Wrocław – Ruch Chorzów
- **sobota, godz. 17.00:**
Lech Poznań – Polonia Bytom
- **sobota, godz. 19.15:**
Jagiellonia Białystok – Cracovia
- **niedziela, godz. 14.45:**
Wisła Kraków – Zagłębie Lubin
- **niedziela, godz. 17.15:**
GKS Bełchatów – Polonia Warszawa

Wyniki 13. kolejki: Lech Poznań – Lechia 2:0 (0:0), Śląsk – Górnik 4:0 (2:0), Zagłębie – GKS Bełchatów 1:1 (0:1), Korona – Jagiellonia 1:1 (0:1), Polonia Bytom – Arka 2:0 (2:0), Polonia Warszawa – Ruch 3:1 (0:1), Widzew – Cracovia 2:2 (0:1), Wisła – Legia 4:0 (1:0).

Tabela Ekstraklasy

1. Jagiellonia Białystok	13	26	18-11
2. Korona Kielce	13	24	19-15
3. Wisła Kraków	13	21	19-15
4. Legia Warszawa	13	21	15-19
5. GKS Bełchatów	13	20	14-13
6. Lechia Gdańsk	13	20	18-14
7. Polonia Warszawa	13	20	21-14
8. Górnik Zabrze	13	19	13-20
9. Polonia Bytom	13	17	13-14
10. Zagłębie Lubin	13	16	10-14
11. Śląsk Wrocław	13	16	17-17
12. Ruch Chorzów	13	16	11-12
13. Arka Gdynia	13	16	7-9
14. Lech Poznań	13	15	17-14
15. Widzew Łódź	13	15	18-15
16. Cracovia	13	5	11-25

W 15. kolejce (27-28 listopada) grają: Zagłębie – Lechia (sobota, godz. 17), Arka – Śląsk, Cracovia – GKS Bełchatów, Korona – Lech, Polonia Bytom – Legia, Polonia Warszawa – Wisła, Ruch – Jagiellonia, Widzew – Górnik.

Bilety na mecze Lechii z Widzewem w sprzedaży

Trwa sprzedaż biletów na sobotni mecz Lechii z Widzewem Łódź (godz. 16.00).

Wejściówki są do nabycia w cenach: 10 zł – Sektor Ulgowy, 20 zł – Sektor Zegar, 30 zł – Sektor Prosta, 40 zł – Trybuna Skrajna, 50 zł – Trybuna Centralna.

Uwaga – kobietom i młodzieży do lat 14 przysługuje 20% rabatu na wszystkie sektory (za wyjątkiem ulgowego).

Rodziny mogą skorzystać z atrakcyjnych warunków obejrzenia spotkania:

20 zł – bilet rodzinny do sektora ulgowego (1 dorosły + 1 lub 2 dzieci do 12 lat),
30 zł – bilet rodzinny do sektora ulgowego (2 dorosłych + od 1 do 3 dzieci do 12 lat).

Wejściówki na to spotkanie można nabywać:

- 1) w kasach stadionu przy ul. Traugutta 29 (w czwartek w godz. 10-18, w piątek w godz. 10-20, w dniu meczu od godz. 10);
- 2) na oficjalnym Stoisku Klubowym Lechii (poziom +1) w Galerii Bałtyckiej w Gdańsku (al. Grunwaldzka 141 – czynne od poniedziałku do soboty w godz. 9-21, w niedziele w godz. 10-20);
- 3) w sklepie ADIDAS w Gdańsku (Centrum Handlowe Madison – Gdańsk, ul. Rajska 10 – czynne od poniedziałku do soboty w godz. 9-21, w niedziele w godz. 10-20);
- 4) w Centrum Cyfry + w Gdańsku (ul. Kartuska 149/20 – czynne od poniedziałku do piątku w godz. 10-18, w soboty w godz. 10-14);
- 5) w sklepie JR SPORT w Starogardzie Gdańskim (Galeria Wierzyca, ul. Kanałowa 1 – czynne od poniedziałku do piątku w godz. 10-20, w soboty w godz. 10-16);
- 6) w sklepie ADIDAS w Malborku (ul. Sienkiewicza 15 – czynne od poniedziałku do piątku w godz. 10-18, w soboty w godz. 10-14);
- 7) on-line na stronie www.Lechia.kupbilety.pl

Sponsorzy



Sponsor techniczny



Partnerzy



Patroni medialni



DECATHLON

BĄDŹ PIERWSZY NA STOKU



AKCJA W DECATHLON OD 5 DO 21 LISTOPADA



49⁹⁹
ZŁ

Wed'ze

KASK NARCIARSKI JUNIOR MRZ 400



119⁹⁹
ZŁ

Wed'ze

KURTKA NARCIARSKA SRX 50

199⁹⁹
ZŁ

NOVADRY



Quechua

BUTY ZIMOWE INUIT



69⁹⁵
ZŁ

CENA SPADŁA

59⁹⁹
ZŁ

Wed'ze

KASK NARCIARSKI MRZ 400



34⁹⁹ zł



Quechua
POLAR MĘSKI
FORCLĄŻ 50



59⁹⁹ zł

Lwedge
GOGLE NARCIARSKIE S1 SCREEN 200



29⁹⁹ zł

Produkt: **NIEBIESKI**



Lwedge
BIELIZNA NARCIARSKA
MĘSKA SIMPLE WARM



29⁹⁹ zł

Lwedge
BIELIZNA NARCIARSKA
MĘSKA SIMPLE WARM



49⁹⁹ zł

Lwedge
RĘKAWICE NARCIARSKIE
MĘSKIE RNS 400



199⁹⁹ zł

Regulowana długość: +/- 10 cm



Lwedge
SPODNIE NARCIARSKIE
MĘSKIE SRX 100 PULL'N FIT

Decathlon Przymorze: ul. Obrońców Wybrzeża 1, Gdańsk, tel. 58 761 39 00. Godziny otwarcia: pon.–sob. 9.00–21.00, niedz. 10.00–20.00.

Zdjęcia umieszczone w reklamie mogą odbiegać od wizerunku produktu znajdującego się w sprzedaży. Wszystkie ceny zawierają VAT. Oferta ważna od 20 sierpnia do 12 września 2010 r. lub do wyczerpania asortymentu. Decathlon nie odpowiada za błędy w druku i zmiany cen.

www.decathlon.pl

Pod poprzeczkę**Teraz liczą się tylko punkty**

Zespół Lechii jest powszechnie chwalo-ny za powiew świeżego piłkarskiego powietrza, jaki Traore i spółka wnieśli do polskiej ligi, ale dopiero teraz przychodzi moment prawdy. W trzech najbliższych meczach biało-zieloni zmierzają się z zespołami, które przynajmniej teoretycznie znajdują się w ligowej hierarchii o półkę niżej. Jeżeli Lechia chce być zaliczona do ligowej elity, z Widzewem Łódź, Zagłębiem Lubin i Ruchem Chorzów po prostu wygrać musi. A siedem punktów w tych trzech spotkaniach to niemal obowiązek.

Podopieczni Tomasza Kafarskiego w ostatnich czterech meczach ponieśli aż trzy porażki i w tej chwili małe znaczenie mają ich okoliczności (sędziowie, ach ci sędziowie...). Teraz liczy się tylko matematyka. Tabela ekstraklasy jest płaska jak naleśnik, chwila nieuwagi powoduje, że zespół obsuwa się o kilka pozycji w dół. I odwrotnie – dwa, trzy zwycięstwa z rzędu i już można spoglądać na resztę stawki z wysokości podium.

Powiem szczerze, że w tych ostatnich meczach tego roku zupełnie nie interesuje mnie styl, w jakim będzie grała Lechia. To, że potrafi grać efektownie, szybko, ładnie, momentami porywająco – wiemy. Wiedzą to również eksperci, trenerzy czy piłkarze innych drużyn, którzy od kilku tygodni wylewają na Lechii kilogramy lukru. Tych słodkości było chyba aż za dużo (sam również nie żałowałem w relacjach z meczów bakalii i polewy czekoladowej), bo polska liga to organizm mało wysublimowany, wręcz surowy. Tu wyrafinowana taktyka, techniczne zawijasy i akcje rodem z piłkarskiego uniwersytetu nie są warunkiem koniecznym do zdobywania punktów. Wystarczy nieustępliwa walka (żeby nie powiedzieć szarpanina), solidna defensywa i dwóch, trzech piłkarzy potrafiących coś więcej niż wykopać piłkę na wysokiej trajektorii w rejon bramki przeciwnika.

Dlatego od Lechii oczekuję w najbliższych tygodniach właśnie tej przysłowiowej szarpaniny. Nie musi być ładnie (choć może), ale ma być skutecznie. Koniec, kropka. W tej chwili zespół rozliczany będzie już tylko z punktów, tak jak gdzie się w większości klubów polskiej ligi. Tam piłkarskie fajerwerki są tylko ekstra bonusem, miłym dodatkiem do zdobywanych punktów.

Oczywiście będę bardzo zadowolony, jeśli Lechia przekonująco i w ładnym stylu wygra trzy wspomniane mecze różnicą kilku bramek i jeszcze raz zadziwi piłkarską Polskę. Ale prawdę mówiąc, ja w to nie wierzę. To będą ciężkie spotkania, w których zwycięstwa trzeba będzie wykuć w znoju i które pokażą prawdziwy charakter zespołu. Bo umiejętności piłkarskie to jedno, a natura zwycięzcy to drugie.

TOMASZ OSOWSKI,
GAZETA WYBORCZA TRÓJMIĘSTO

Bedi Buval wierzy, że w końcówce rundy jesiennej odzyska formę strzelecką

Gra dla drużyny

Strzelał gole na boiskach Anglii, Francji, Danii, Grecji i teraz Polski. Ostatnio zanotował lekki spadek formy, ale kibice, a także sam Bedi Buval liczą, że końcówka rundy będzie dla niego równie udana, co początek występów w naszym kraju.

Buval trafił do Lechii za pośrednictwem zachodniej agencji menedżerskiej, tej samej, która pośredniczyła w transferze Abdou Razacka Traore. Dobra gra piłkarza rodem z Wybrzeża Kości Słoniowej spowodowała obdarzenie zaufaniem także Buvala, który nie przechodził przy Traugguta długich testów sportowych, a jedynie medyczne. Po ledwie jednym treningu trener Tomasz Kafarski podjął decyzję „na tak”. I choć na debiut w polskiej ekstraklasie musiał trochę poczekać ze względu na problemy z dotarciem certyfikatu, to jednak szybko odwdziaczył się za okazane zaufanie golami. Trafił w debiucie przeciwko Cracovii, poprawił w Pucharze Polski z Górnikiem Zabrze, wreszcie otworzył wynik na Legii, gdzie biało-zieloni efektownie zwyciężyli 3:0. To było prawdziwe wejście smoka.

Zaimponował też kibicom. Gdy strzelił jedyną bramkę w spotkaniu z „Pasami”, pobiegł prosto w stronę najzagorzalszych



fanów. Wskoczył na płot i celebrował wraz z nimi zdobycie gola. – *Gramy przede wszystkim dla fanów, dajemy im radość bramkami i zwycięstwami. Stąd taka moja reakcja, a przy okazji podziękowanie za wsparcie, jakim mnie obdarzyli* – powiedział wtedy Buval.

Kafarski też często podkreślał, że takiego zawodnika, rosnącego napastnika, bardzo jego drużynie brakowało. Po wymarzonej starcie w wykonaniu Francuza, miał prawo liczyć na jeszcze więcej. Tyle, że Buval od tamtej pory jakby się zablokował. Niby nadal próbuje walczyć, lecz stracił skuteczność, nie jest już tak silnym punktem zespołu jak wcześniej. Szczególnie nie wyszły mu spotkania z Wisłą w Krakowie czy Lechem w Poznaniu. Nic wielkiego nie pokazał też przeciwko Arce czy Koronie. Otwarte pozostaje pytanie, czy to zwykły regres formy, czy jednak Francuz wyczerpał już swój arsenał.

Gdy się spojrzy na przebieg jego kariery, można dojść do wniosku, że Francuz nigdy wielkim snajperem nie był. Najlepszy moment miał w Danii, gdzie w ciągu dwóch sezonów strzelił piętnaście bramek dla Randers FC. W Grecji, gdzie w poprzednim sezonie grał dla Pantrahikosu oraz Panioniosu, już tak różowo nie było. Ledwie dwa zdobyte gole na 26 spotkań. A po przyjeździe do Polski liczył, że znów będzie trafiał tak jak na Półwyspie Jutlandzkim. – *Wasza liga najbardziej stylem gry przypomina właśnie duńską. Liczę, że w Polsce znów osiągnę wysoką formę. Przyjechałem tu przecież strzelać gole i pomóc drużynie w osiąganiu jak najlepszych wyników, choć zawsze podkreślałem, że nie jestem typem supersnajpera. Skupiam się raczej na grze dla drużyny. Mam jednak nadzieję, że wysoka forma przyjdzie na końcówkę rundy jesiennej* – mówi na zakończenie Buval.

(GP)

Plany zimowych przygotowań biało-zielonych

Kierunek Turcja

Choć do końca rundy jesiennej pozostały Lechii do rozegrania jeszcze trzy spotkania, to w klubie trwają już intensywne prace nad zimowymi przygotowaniem. Drużyna pojedzie na dwa zgrupowania – do Niechorza, a także do Turcji. Tak jak rok temu.

Po ostatnim jesiennym spotkaniu z chorzowskim Ruchem nastąpi krótki okres roztrenowania. Na pierwszych zajęciach w Nowym Roku piłkarze spotkają się 6 stycznia. Te plany do niedawna mogły jeszcze ulec lekkim modyfikacjom, bo pojawił się pomysł wyjazdu drużyny na turniej do USA, jednak ostatecznie nic z tego nie wyszło.

Najpierw drużyna poćwiczy więc na własnych obiektach. Być może 15 stycznia rozegra pierwszy mecz kontrolny, niemniej ani przeciwnik, ani miejsce jego rozegrania nie są jeszcze znane. Dwa dni później Lechia uda się na dziesięciodniowe zgrupowanie do Niechorza, gdzie zostanie zakwaterowana w hotelu „Sandra”. – *Byliśmy tam przed rokiem i z komfortowych warunków, jakie tam zastaaliśmy, byliśmy bardzo zadowoleni. Dlatego uznaliśmy, że nie ma sensu niczego zmieniać* – przyznaje kierownik gdańskiej drużyny Piotr Żuk.

W Niechorzu biało-zieloni będą ćwiczyć na sztucznej murawie oraz w sali, na miejscu będą mieć również odnowę biologiczną na najwyższym poziomie. W planach są dwa sparingi – z Flotą Świnoujście oraz Pogonią Szczecin, które zostaną rozegrane tego samego dnia. – *Zagramy na dwa składki. Być może uda się nam rozegrać jeszcze jeden mecz kontrolny z zespołem z niższej klasy* – dodaje Żuk.

Po powrocie z Niechorza, na przełomie stycznia i lutego, biało-zieloni udadzą się do Turcji. Tym razem jednak spędzą w okolicach Antalyi aż osiemnaście dni. – *Można powiedzieć, że będą to dwa obozy połączone w jeden. Zdecydowaliśmy się na taki krok, by mieć możliwość trenowania w jak najlepszych warunkach, co w Turcji będziemy mieć zagwarantowane* – wyjaśnia trener Tomasz Kafarski. Lechiści najpierw zostaną zakwaterowani w luksusowym hotelu „Titanic” w miejscowości Lara. Później przeniosą się do Side, do hotelu „Blue Waters”. Na miejscu rozegrają cztery lub pięć sparingów z zagranicznymi przeciwnikami. Na razie jednak nazwy rywali nie są znane. Po powrocie z Turcji nie będzie już żadnego meczu kontrolnego. Pozostanie jak najlepsze przygotowanie się do ligowego spotkania z bytomską Polonią, które odbędzie się w ostatni weekend lutego.

GRZEGORZ POŁUBIŃSKI

r e k l a m a

POMORSKIE CENTRUM OPAŁU

FO tel. kom.: 603 253 554

drewno kominkowe i opałowe eko groszek brykiety

węgiel, miał

WWW.PCO-GDANSK.PL

80-125 Gdańsk, ul. Kartuska 328

Trener Lechii Tomasz Kafarski składa jasno brzmiącą deklarację:

Możemy wygrać z każdym!

DENERWUJE SIĘ PAN PRZED MECZEM Z WIDZEWEW?

– Jak przed każdym innym. Wszyscy kibice widzą, jaka jest sytuacja w tabeli. Jedno, dwa potknięcia i można znaleźć się w trudnym położeniu. Zwycięstwa natomiast mogą zupełnie odmienić nastroje wszystkich. Do tego będziemy dążyć zarówno w spotkaniu z Widzewem, jak również w pojedynkach z Zagłębiem i Ruchem.

TO OSTATNI MECZ LECHII U SIEBIE W TYM ROKU. A JAK SPOJRZYMY NA OSTATNICH DWANAŚCIE MIESIĘCY, TO NAJWIĘKSZY DEFICYT PUNKTOWY LEŻY WŁAŚNIE NA WŁASNYM BOISKU.

– Też to zauważam. Już wiosną mieliśmy problemy z wygrywaniem u siebie, teraz na szczęście są one mniejsze, niemniej przytrafiły się nam w domu dwie przegrane. Ale jakość gry jest zdecydowanie lepsza, chyba każdy to zauważył. Kibicom podoba się nasz styl gry i od tego odwrotu nie będzie. Zamierzamy nadal go ulepszać. Lechia ma grać szybki i ofensywny futbol, z założeniem wyjściowego ustawienia 1-4-3-3. Piłkarze dobrze się w nim czują, choć ciągle jest nad czym pracować.

TYLE, ŻE NIE ZAWSZE PRZYNOŚI ON PUNKTY. CHWAŁĄ WAS ZA GRĘ, ALE Z CZOLÓWKĄ NASZEJ LIGI PRZEGRYWACIE. Z DRUŻYN, KTÓRE WYPRZEDZAJĄ OBECNIE LECHIĘ, POKONAŁIŚCIE JEDYNE LEGIĘ. TO WŁAŚNIE TU PONIEŚLIŚCIE NAJWIĘKSZE STRATY.

– Na pewno jednak niewiele nam brakowało, by spotkania te kończyły się innymi wynikami. Czasem zabrakło trochę szczęścia, czasem popełniliśmy jakieś błędy. Nie przegrywaliśmy jednak z byle kim.

ALE JEDNAK PRZEGRYWAŁIŚCIE. MOŻE PO PROSTU NIE STARCZAŁO POTENCJAŁU?

– O przyczynach już mówiłem. Natomiast potencjał w moim zespole na pewno drzemie. I to taki, że jesteśmy w stanie wygrać z każdym w tej lidze.

ODWAŻNIE POWIEDZIANE...



Fot. Cyfrasport

– Ale ja wiem, co mówię. Powiedzenie o szerokiej kadrze nie jest w naszym wypadku mrzonką. Ostatnio mieliśmy trochę kontuzji, ale nieobecnych jest kim zastąpić. My naprawdę mamy wartościowych piłkarzy, choć nie mówię, że nie potrzebujemy wzmocnień, by grać jeszcze lepiej. Zimowego okienka transferowego nie zamierzamy przegapić.

ILU NOWYCH GRACZY PAN POTRZEBUJE?

– Spokojnie, jeszcze nie skończyliśmy rundy jesiennej. Wyniki trzech ostatnich spotkań tej rundy też będą miały wpływ na naszą politykę transferową. Na pewno, jeżeli już, to będziemy sięgać po zawodników lepszych od tych, których obecnie mamy.

ZIMĄ NADAL BĘDZIE OBOWIĄZYWAŁ SYSTEM WIELKIEGO TESTOWANIA? TAK, JAK TO BYŁO LATEM.

– Wtedy potrzebowaliśmy większej liczby graczy. System przyjęty przez nas, przez wielu uważany był za chaotyczny, ale wyłowiliśmy z testowanego grona trzech piłkarzy, którzy podnieśli jakość gry Lechii. Na pewno jednak nie będziemy obojętni na każdą ciekawą propozycję.

ZWLASZCZA, ŻE POWOLI MUSICIE MYŚLEĆ O TYM, ŻE WKRÓTCE PRZENIESIECIE SIĘ NA PGE ARENĘ. STANDARD TEGO OBIEKTU WYMAGAŁ BĘDZIE NAPRAWDĘ DOBREJ DRUŻYNY...

– No i widzi pan, jak ciężkie zadanie spoczywa na mojej głowie. Musimy szukać

nie tylko dobrych zawodników, ale także perspektywicznych. Zamierzam dalej tworzyć ten zespół, by wkrótce jego jakość była co najmniej równa standardom PGE Areny. Ale na razie chcemy dobrze zakończyć ten rok. Zarówno przy Traugutta, jak i na wyjazdach.

TO ILE PUNKTÓW ZAKŁADA PAN W TRZECH OSTATNICH MECZACH?

– Nigdy takich kalkulacji nie robię i nie zamierzam tego zmieniać. Chcemy wygrać każdy mecz, jednak zawsze najważniejszy będzie ten najbliższy. Obecnie skupiam się na tym, jak pokonać Widzew.

ROZMAWIAŁ
GRZEGORZ POLUBIŃSKI

r e k l a m a

CUDA W CYFRZE+

JESIEN / ZIMA 2010

ZAKAZANE IMPERIUM

CANAL+ FILM

SAGA "MIĘDZY" - KSIĘŻYC W NOWIU

CANAL+

PIŁAPKA

HBO

ALICJA W KRAINIE CZARÓW

CANAL+

W ORBITCE PRZEZNACZENIA

PAKIETY CYFRY+

50%

DO 11 MIESIĘCY

CYFRA+ HD

OTWÓRZ OCZY

ZAPRASZAMY DO PUNKTU SPRZEDAŻY:

CENTRUM CYFRY+, UL. KARTUSKA 149/20 GDAŃSK
TEL. 58 322 01 63, WWW.MULTITV.EU

SALON SPRZEDAŻY, UL. SOBIESKIEGO 14 A RUMIA
TEL. 58 771 07 65, WWW.MULTITV.EU

Oferta ważna: 04.11-31.12.2010

real-
z przyjemnością

Pomyśl
życzenie!

Monopoly
„Tu i Teraz Edycja
Limitowana”

59,95
7 opak.

Już
teraz



~~119,00~~



tylko w **real-**



Koń na biegunach
159,00
szt.

~~199,00~~

Poduszkowe
zwierzaki
wys. 76 cm
69,95
szt.



Maskotka
pluszowa
wys. 60 cm

34,95
szt.



Miś pluszowy
wys. 66 cm

29,95
szt.



HIT cenowy

real,- Spółka Komandytowa
ul. Kołobrzeska 32, 80-394 Gdańsk
Godziny otwarcia:
pn.-sb.: 8.00-22.00, nd.: 9.00-21.00

Samochód
skala 1:20, pełna sterowność,
na baterie, prędkość 7,5 km/h

89,95
opak.

~~119,00~~



Samochód
skala 1:19, zdalnie sterowany, pełna
sterowność, prędkość 6,5 km/h

99,00
opak.

~~129,00~~



NIKKO

Samochód Alien Panic 2

skala 1:14, zdalnie sterowany, pełna sterowność,
świecąca rama, amortyzatory, prędkość 14 km/h,
akumulator i ładowarka w zestawie

269,00
opak.

~~349,00~~



Samochód

skala 1:16, zdalnie sterowany, pełna sterowność,
prędkość 8,5 km/h, baterie alkaliczne w zestawie,
System Tri Band – jazda 3 aut jednocześnie

109,00
opak.

~~149,00~~

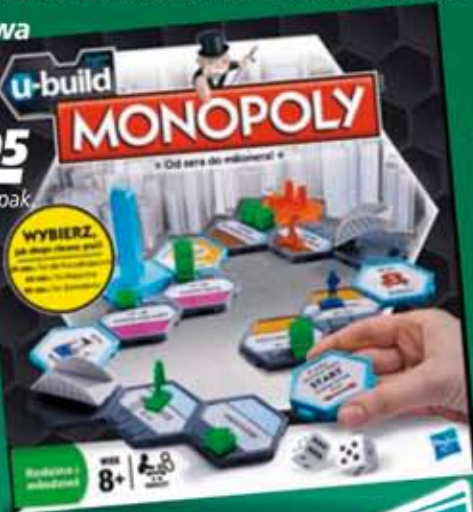


Produkty NIKKO posiadają 6 m-cy gwarancji.

Gra planszowa
„Monopoly
U-Build”

89,95
opak.

~~129,00~~



Gra planszowa Monopoly
„Szalona Gotówka”

72,95
opak.

~~109,00~~



Gra edukacyjna
„Operacja”

54,95
opak.

~~79,95~~



Gra
zręcznościowa
„Jenga”

44,95
opak.

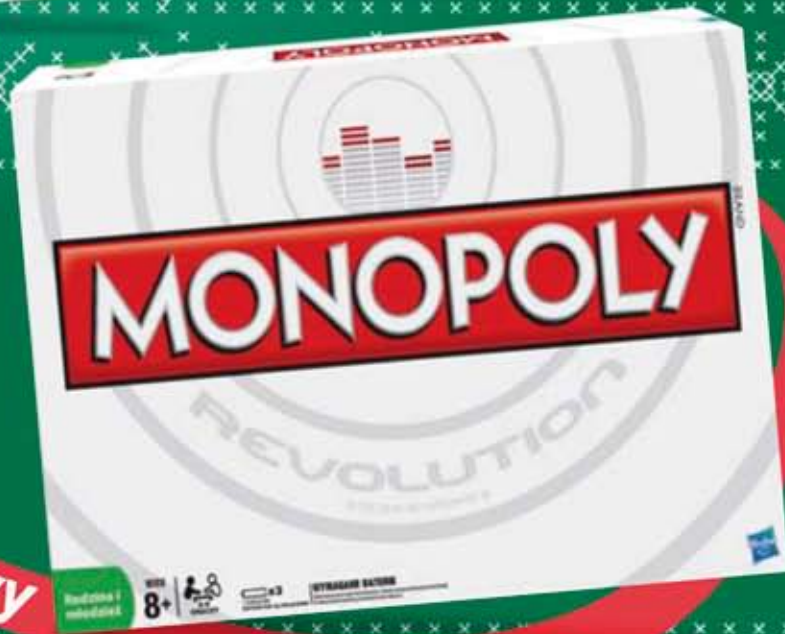
~~64,95~~



Gra planszowa „Monopoly Rewolucja”

139,00
opak.

~~219,00~~



HIT cenowy

Ministranci nie opuszczają spotkań ligowych piłkarzy biało-zielonych

Ze Szczecinka na mecze Lechii

Również w obecnym sezonie Lechia umożliwia bezpłatne obejście meczu ekstraklasy zorganizowanym grupom szkolnym. Z tej możliwości korzysta około 50-osobowa grupa ministrantów ze swoim opiekunem, ks. Wojciechem Pankiem, która dojeżdża do Gdańska aż ze Szczecinka.

Spotkań ligowych Lechii nie opuszcza ks. Wojciech Panek z grupą ministrantów. Nie byłoby w tym nic nadzwyczajnego, gdyby nie fakt, że grupa ks. Wojciecha przyjeżdża na mecze z parafii w Szczecinku oraz w Białogardzie – miejscowości

oddalonych od Gdańska o ponad 180 km. Skąd więc sympatia u tych młodych ludzi oraz duchownego do biało-zielonych barw? – *Moje zainteresowanie Lechią zaczęło się od momentu, gdy Marcin Janus, który podobnie jak ja pochodzi z Kosza-*

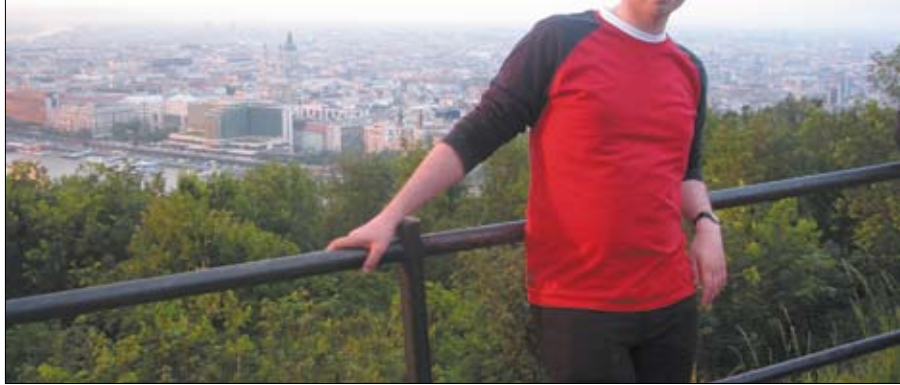
lina, ofiarował mi koszulkę meczową Lechii. Marcin grał w gdańskim zespole i nawet był kapitanem – mówi ks. Wojciech. – W 1995 roku byłem w Gdańsku na meczu Lechii ze Śląskiem Wrocław. Niesamowita atmosfera na stadionie i niezapomniane

emocje. Później przyszedł czas pobytu w seminarium duchownym, a następnie czas pracy w parafii i opieka nad ministrantami. Wiadomo, przez sport najlepiej trafić do chłopaków, prawie każdy gra w piłkę. Dlatego raz, czasami dwa razy w tygodniu spotykamy się na Orliku i gramy w piłkę, a zimą pogrywamy w sali gimnastycznej. W ten sposób realizuję metodę wychowania przez sport. Św. Jan Bosko mówił, że jeżeli boisko jest martwe, to diabeł żywy, a jak boisko jest żywe, to diabeł martwy. Chciałem chłopaków zmotywować do dalszej pracy nad sobą i pokazać im świat znany jedynie z ekranu telewizora – zabrać na mecz, który mogą zobaczyć „na żywo” – wyjaśnia.

Nieprzypadkiem wybór padł na Lechię. – *Tutaj jest magiczna atmosfera i tutaj można uczyć się patriotyzmu. Tego nie ma na żadnym innym stadionie. Stąd też moja sympatia do klubu, za którym stoją piękne i ważne dla mnie wartości – uzasadnia ks. Wojciech.*

(MK)

Ks. Wojciech Panek od lat kibicuje Lechii i regularnie z młodzieżą odwiedza stadion przy Traugutta



Fot. Archiwum

Koszulki Lechii zauważone na Wyspach Brytyjskich

Brytyjski „Guardian” zajął się rozwojem polskiej piłki, inspirowanym według autorów przez EURO 2012, nowe stadiony, Solidarność z Lechem Wałęsą na czele i... Lechię Gdańsk. Redaktorzy wydawanego na Wyspach dziennika wyróżnili w artykule gdański klub, a konkretnie jego zaangażowanie w 30. rocznicę powstania Solidarności. Możemy przeczytać m.in. o inspirowanych jubileuszem koszulkach, w których grają piłkarze pierwszej drużyny z Traugutta.

Wylicytuj piłkę z autografami lechistów

Od początku listopada w serwisie www.fundacjaekstraklasy.allegro.pl trwają aukcje charytatywne ponad stu przedmiotów o niezwykłej wartości kolekcjonerskiej. Wśród nich jest również oryginalna ligowa piłka z podpisami piłkarzy Lechii. Można ją licytować jeszcze tylko do końca czwartku. Całkowity dochód z tej akcji wesprze działalność statutową powołanej przez Ekstraklasę SA w lipcu 2010 roku Fundacji Ekstraklasy. Jej celem statutowym jest m.in. wyrównywanie szans dzieci i młodzieży, wychowujących się w placówkach opiekuńczo-wychowawczych, w szczególności w rodzinnych domach dziecka; edukacja i propagowanie wśród nich pozytywnych zachowań, w szczególności poprzez krzewienie idei sportu i współzawodnictwa fair play; pomoc sportowcom w adaptacji do życia po zakończeniu kariery.

Młoda Lechia w środku stawki

Zespół Lechii, występujący w rozgrywkach Młodej Ekstraklasy, po trzech wygranych z rzędu (z Koroną Kielce 1:0, Polonią Warszawa 1:0, Lechem Poznań 3:0) zajmuje z dorobkiem 19 punktów siódme miejsce i do prowadzącej Legii traci 15 oczek. W minionej kolejce podopieczni Waldemara Krajczyka zwyciężyli Lecha aż 3:0. Przed zespołem w tym roku jeszcze pojedynki – wyjazdowy z Widzewem Łódź oraz u siebie z Zagłębiem Lubin.

Z kolei rezerwy Lechii, występujące w III lidze pomorsko-zachodniopomorskiej, zakończyły rundę jesienną na 11. miejscu z dorobkiem 19 oczek. W tabeli prowadzi Bytovia Bytów, która ma na koncie 36 punktów.

p r o m o c j a

Oficjalne pamiątki klubowe Lechii Gdańsk



189 zł



139 zł



159 zł



18 zł



80 zł



5 zł



30 zł



20 zł



379 zł



119 zł



135 zł

Produkty dostępne

Oficjalny Sklep Klubowy Lechii Gdańsk
Salon Red-Box ul. Traugutta 29
Godziny otwarcia:
poniedziałek–piątek: 10.00–18.00,
sobota: 10.00–14.00

JR SPORT
Galeria Wierzyca, ul. Kanakowa 1, Starogard Gdański
Godziny otwarcia:
poniedziałek–piątek: 10.00–20.00,
sobota: 10.00–16.00

SKLEP LECHII GDAŃSK
Galeria Bałtycka (poziom +1)
ul. Grunwaldzka 141, Gdańsk
Godziny otwarcia:
poniedziałek–sobota: 9.00–21.00, niedziela: 10.00–20.00

SKLEP ADIDAS – GDAŃSK, Centrum Handlowe Madison
ul. Rajska 10, 80–850 Gdańsk
Godziny otwarcia:
poniedziałek–sobota: 9.00–21.00, niedziela: 10.00–20.00

W dniu meczu w namiotach klubowych
w sektorach Zegar i Prosta
oraz na stronie: www.sklep.lechia.pl

SKLEP ADIDAS – MALBORK
ul. Sienkiewicza 15, 82–200 Malbork
Godziny otwarcia:
poniedziałek–piątek: 10.00–18.00, sobota: 10.00–14.00

BRYTEK

ODZIEŻ DZIECIECA

- * ZACHODNI DESIGN
- * ATRAKCYJNA CENA



SPRZEDAZ ON-LINE: WWW.BRYTEK.PL

DLA DZIEWCZYNEK

-  PŁASZCZYK ROZOWY RUCHOMY 79 ZŁ
-  KURKA RUCHOMA FIOLETOWA 62 ZŁ
-  SWETEREK ROZOWY PROMOCJA 39,5 ZŁ (45 ZŁ)
-  BLUZA FOLAROWA 30 ZŁ
-  SPODNIE DZINSOWE 55 ZŁ
-  PAJAMKI FOLAROWE 35 ZŁ

DLA CHŁOPCÓW

-  BLUZA POLO SZARA W CZERWONE PASKI 39,5 ZŁ
-  KOSZULA W PASKI Z KRAWATEM 40 ZŁ
-  SPODNIE DZINSOWE 42 ZŁ
-  KURKA ZIMOWA RUCHOMA 69 ZŁ
-  KURKA NIEBESKA W KRAKOTE 62 ZŁ
-  BLUZA BAWIENIANA Z NAFISAMI 12,5 ZŁ

SKLEP: BRYTEK, UL. MICKIEWICZA 16, GDAŃSK, TEL. 58 710 76 72, E-MAIL: BRYTEKUK@YAHOO.CO.UK
 GODZINY OTWARCIA: PONIEDZIAŁEK-PIĄTEK: 11.00-19.00, SOBOTA: 10.00-14.00

r e k l a m a

SPORT.PL

Piłkarskie emocje



- ⇒ zapowiedzi meczów
- ⇒ relacje
- ⇒ statystyki
- ⇒ wywiady

**Informacje sportowe codziennie
w multimedialnej formie**

Oficjalni Patroni Medialni Lechii Gdańsk: „Gazeta Wyborcza” i Sport.pl

gazeta
WYBORCZA.PL



W górnym rzędzie od lewej: Sebastian Madera, Łukasz Grzeszczyk, Piotr Grzelczak, Bartosz Fabiniak, Maciej Mielcarz, Bartosz Kaniecki, Jarosław Bieniuk, Bruno Pinheiro, Wojciech Szymanek, Dudu, Ugochukwu Ukah. **W środkowym rzędzie od lewej:** Andrzej Góral (kierownik drużyny), Miłosz Stępiński, Paweł Grischok, Piotr Wlazło, Damian Ceglaz, Souhail Ben Radhia, Łukasz Broż, Tomasz Lisowski, Krzysztof Ostrowski, Przemysław Oziębala, Marcin Robak, Marcin Kałol (masażysta), Wojciech Walda (masażysta). **W dolnym rzędzie od lewej:** Piotr Kuklis, Rafał Grzelak, Rafał Serwaciński, Marcin Węglewski (II trener), Andrzej Kretek (poprzedni trener), Andrzej Krzyształowicz (trener bramkarzy), Adrian Budka, Prejuce Nakoulma, Velibor Durić, Mindaugas Panka.

Jarosław Bieniuk pierwszy raz ma szansę zagrać przeciwko swojemu macierzystemu klubowi

Nowy trener, nowe nadzieje

Stoper Widzewa Jarosław Bieniuk pierwsze piłkarskie kroki stawiał w sopockim Ogniwie, niemniej w futbolu zaistniał dopiero w Lechii, do której przeszedł w wieku juniora. To z Gdańska ruszył na podbój piłkarskiego świata i teraz, jako piłkarz łódzkiego klubu, ma szansę pierwszy raz w karierze zagrać przeciwko biało-zielonym.

SERDUCHO ZABIJE MOCNIEJ W SOBOTĘ?

– Z pewnością, bo dla mnie to szczególnie mecz. Tak się w mojej karierze zdarzyło, że nie miałem nigdy okazji zagrać przeciwko Lechii. Na trybunach będzie bardzo wielu moich znajomych, a w drużynie rywali dwóch kumpi, których znam od dziecka. Z Tomkiem Dawidowskim i Markiem Zięczukiem zaczynaliśmy piłkarską przygodę, razem graliśmy w Lechii i Amice Wronki. Fajne czasy. Jeśli jednak zagram, żadnych sentymentów nie będzie. Tylko stuprocentowa mobilizacja.

ZWIĘKSZONA Z PEWNOŚCIĄ PRZEZ PRZYJŚCIE DO KLUBU NOWEGO TRENERA CZESŁAWA MICHNIEWICZA...

– W takich sytuacjach zawsze się mówi, że skoro przychodzi nowy trener, to pojawiają się nowe nadzieje. Nie szło nam ostatnio i liczymy, że zadziała zasada „nowej miotły”. Pozostały

ledwie trzy mecze w tym roku i trzeba zdobyć jak najwięcej punktów. Trener Michniewicz też będzie miał mało czasu na to, by wdrożyć to, co chce. Na pewno jednak przyjsięcie nowego szkoleniowca spowoduje u nas zastrzyk adrenaliny.

A JAK OCENIASZ SWOJĄ FORMĘ?

– Miałem utrudnione przygotowania do sezonu ze względu na pęknięte żebro. Dlatego pierwszy raz w karierze zdarzyło się, że usiadłem na ławce rezerwowych. Później zacząłem więcej grać.

ODCZUWACIE JAKO DRUŻYNA DEFICYT PUNKTOWY?

– Na pewno. Można było spokojnie pokusić się o 5 czy 6 „oczek” więcej. Nie ma co ukrywać, że zwłaszcza zajmowana obecnie piętnasta pozycja w tabeli odbiega od oczekiwań naszych i kibiców. Potencjał Widzewa jest znacznie wyższy. Mamy szczęście, że tabela jest w tym sezonie bardzo spłaszczona. Każdy wy-

grany mecz spowoduje wywindowanie się w klasyfikacji do góry. Trzeba jednak wygrywać i nie wolno nikogo lekceważyć, co pokazał ostatni nasz mecz przeciwko Cracovii, która okazała się groźnym zespołem.

LECHIA JEST JEDNAK GROŻNIEJSZA...

– Widać w tym zespole konsekwentną myśl szkoleniową, także przeprowadzone transfery okazały się udane. Stąd wysoka pozycja w lidze i ładny dla oka futbol. Ostatnio trafił im się słabszy mecz z Lechem, choć trzeba pamiętać, że grali na wyjeździe, i to na boisku mistrza Polski. A poza tym każdy mecz jest inny. Widzew na pewno postawi w Gdańsku wysokie wymagania.

**ROZMAWIAŁ
GRZEGORZ POLUBIŃSKI**

Widzew Łódź SA

Data założenia: 24 stycznia 1922 r.
Barwy: czerwono-biało-czerwone
Adres: 92-230 Łódź, Al. Piłsudskiego 138
Prezes: Marcin Animucki
Trener: Czesław Michniewicz (od 15.11.2010)
II trener: Marcin Węglewski
Trener bramkarzy: Andrzej Krzyształowicz
Kierownik drużyny: Andrzej Góral



Zawodnik	Data ur.	Wzrost[cm]/waga [kg]	Poprzedni klub
Bramkarze:			
Bartosz FABINIAK	17.09.1982	197/89	Pogoń Szczecin
Bartosz KANIECKI	11.07.1988	196/91	Concordia Piotrków Tryb.
Maciej MIELCARZ	15.10.1980	194/93	Korona Kielce
Michał PYTKOWSKI	20.04.1989	195/86	Olimpia Grudziądz

Zawodnik	Data ur.	Wzrost[cm]/waga [kg]	Poprzedni klub
Obroncy:			
Jakub BARTKOWSKI	7.11.1991	182/74	LKS Różyca
Souheil BEN RADHIA	26.08.1985	176/72	Étoile Sportive du Sahel
Jarosław BIENIUK	4.06.1979	192/83	AS Omónia Lefkossias
Łukasz BROŻ	17.12.1985	180/74	Kmita Zabierzów
Bruno PINHEIRO	21.08.1987	185/75	Áris Lemessou
Dudu PARAÍBA	11.03.1985	181/71	Liteks Łowecz
Radosław KURSA	12.01.1989	191/83	Motor Lublin
Tomasz LISOWSKI	4.04.1985	180/80	Górnik Łęczna
Sebastian MADERA	30.05.1985	190/80	Tur Turek
Wojciech SZYMANEK	1.03.1982	185/81	AÓ Egáleo Ateny
Ugochukwu UKAH	18.01.1984	185/85	Giulianova Calcio
Damian ZAWADZKI	24.06.1991	179/73	Sparta Oborniki

Zawodnik	Data ur.	Wzrost[cm]/waga [kg]	Poprzedni klub
Pomocnicy:			
Adrian BUDKA	26.01.1980	174/74	Śląsk Wrocław
CUQUI	15.01.1990	177/70	CF Rayo Majadahonda
Velibor DURIĆ	5.05.1982	174/71	HŠK Zrinjski
Paul GRISCHOK	26.02.1986	182/72	Servette FC Genewa
Rafał GRZELAK	24.06.1982	176/78	Steaua Bukareszt
Łukasz GRZESZCZYK	29.07.1987	183/76	Wisła Płock
Piotr KUKLIS	14.01.1986	176/76	GKS Bełchatów
Krzysztof OSTROWSKI	3.05.1982	178/73	Legia Warszawa
Mindaugas PANKA	1.05.1984	185/78	Vetra Wilno
Damian RADOWICZ	20.12.1989	178/68	Omega Kleszczów
Piotr WLAZŁO	3.06.1989	181/68	Radomiak Radom

Zawodnik	Data ur.	Wzrost[cm]/waga [kg]	Poprzedni klub
Napastnicy:			
Sebastian CEGLARZ	21.07.1990	182/76	Warta Sieradz
Piotr GRZELCZAK	2.03.1988	186/82	Pelikan Łowicz
Prejuce NAKOULMA	21.04.1987	178/76	Górnik Łęczna
Przemysław OZIĘBAŁA	24.08.1986	180/77	Zagłębie Sosnowiec
Marcin ROBAK	29.11.1982	182/78	Korona Kielce
Darvydas ŠERNAS	22.07.1984	180/75	Spartak Nalczyk
Mikołaj ZWOLIŃSKI	18.10.1991	183/75	Łodzianka Łódź

r e k l a m a

PUNKTY PARTNERSKIE LECHII GDAŃSK

• **10%** – Big Johny. Bar Gastronomiczny, Gdańsk, ul. Wały Jagiellońskie 5, czynne 24h – Rabat na konsumpcję w lokalu. U nas wszystko jest BIG!

• **20%** – City Plus Neptun Taxi, tel. 196 86 – Rabat na przejazdy

• **5%** – Księgarnie „Muza” w Gdańsku – Księgarnia Muza, ul. Garncarska 33, Muza Madison – Galeria Handlowa, ul. Rajska 10, Księgarnia Naukowo-Techniczna Muza, ul. Podbielańska 18 (wejście od ulicy Korzennej), Księgarnia Muza, ul. Długie Ogrody 11
5% rabatu za okazaniem karnetu (oprócz wydawnictw szkolnych)

• **10%** – Geodezja. Biuro Geodezyjne, Gdańsk, ul. Struga 16 p. 8, tel. 58 302 51 22 – Rabat na usługi geodezyjne

• **5%** – PCO. Handel opalem – Gdańsk, ul. Kartuska 328 – Rabat na wszystkie produkty

• **10%** – Sklep Adidas w CH Madison, Gdańsk, ul. Rajska 10 – Rabat na odzież

• **10%** – Sklep Adidas, Malbork, ul. Sienkiewicza 15 – Rabat na odzież

• **5%** – Carusek. Szkolenie kierowców, Gdańsk, ul. Wita Stwosza 73, tel. 58 552 16 40 – Rabat na kurs kat. A lub B

• **10%** – Markiza. Cukiernia, Gdańsk, ul. Wilków Morskich 12, tel. 58 343 13 65 – Rabat na wyroby cukiernicze

• **10-15%** – ALG. Grawerowanie, stemple, poligrafia, Gdańsk, ul. Klonowa 1 lok. 27, tel. 58 341 89 69 – rabat: 10% na usługi poligraficzne, 15% na pozostałe usługi

• **10%** – Auto-Gum. Wulkanizacja Jarosław Kukliński, Gdańsk, ul. Hynka 101, tel. 58 556 66 37 – Rabat na produkty i usługi (nie objęte promocją)

• **10%** – Auto-Gum. Wulkanizacja Jarosław Kukliński, Gdańsk, ul. Gdańska 21E, tel. 58 556 37 46 – Rabat na produkty i usługi (nie objęte promocją)

• **5-10%** – Cartridge World, Gdańsk, ul. Pańska 7/8, tel. 58 322 06 77 – Rabat: 10% na regenerację kartridży, 5% na kartridże zamienne i oryginalne

• **10%** – Mat-Ra, Gdańsk, ul. Żaglowa 2, tel. 58 342 15 72 – Rabat na układy wydechowe

• **5%** – MC-PLUS. Hurtownia opon, Gdańsk, ul. Struga 16, tel. 58 320 71 30 – Rabat na produkty i usługi

• **20%** – Auto-Transport. Przeprowadzki, transport, Gdańsk, ul. Dywizjonu 303 13B/20, 58 346 61 87 – Rabat na usługi

• **10%** – POŁUDNIE Centrum Sportu – Fitness & Bowling, Gdańsk, ul. Kurierów A.K. 15, tel. 58 322 83 50 – Rabat na bowling od pon.-czw. do godz. 20.00

• Telepizza, Gdańsk, ul. Krzemowa 2, 58 305 49 49 – Do każdego zamówienia Coca-Cola za 1 grosz

• **10%** – Pizzeria Da Grasso, Gdańsk, ul. Piastowska 99, tel. 58 558 42 45 – Rabat na konsumpcję w lokalu

• **15%** – Rita. Salon Groomingu, Gdańsk, ul. Jabłońskiego 24/38 – Rabat na usługi i produkty

Akcja Promocja – Punkty Partnerskie Lechii Gdańsk. Rabat za okazaniem ważnego karnetu na mecze Lechii.

Aktualny wykaz wszystkich Punktów Partnerskich wraz z udzielonymi rabatami na stronie internetowej www.rabat.lechia.pl

Chcesz zostać Punktem Partnerskim?

Skontaktuj się z nami:

tel. 58 345 21 87,

e-mail: akcja@lechii.pl

promocja

MOSiR W GDAŃSKU PODSUMOWUJE UDANY ROK

Prestiżowe imprezy sportowe

W miesiącach letnich Gdańsk wibrował tysiącami turystów ściągającymi na plażę, by wygrzewać się w bałtyckim słońcu i uczestniczyć w różnego rodzaju wydarzeniach kulturalnych czy sportowych.

Gdańsk to miasto ludzi aktywnych, żyjących dynamicznie. W dziedzinie sportu jego atutem jest duża liczba wydarzeń, w których można wziąć udział aktywnie bądź biernie jako widz. Organizowane są imprezy rekreacyjne dla dzieci i młodzieży, ale też duże wydarzenia sportowe, klasyfikowane jako „premium” ze względu na ich prestiż, jakość i zdolność oddziaływania na widza świadomego, a także

przypadkowego, okazjonalnego.

Na początku września na starcie do najstarszej imprezy biegowej w Polsce, 48. Biegu Westerplatte stanęła rekordowa liczba uczestników. 740 biegaczy, kobiet i mężczyzn pobięło dziesięciokilometrową trasą wiodącą ulicami Gdańska. Na mecie czekały na nich atrakcyjne nagrody finansowe i rzeczowe.

W sezonie letnim Gdańsk był gospodarzem widowiskowych mistrzostw Polski skuterów wodnych, w których udział wzięli także znani i lubiani sportowcy, przedstawiciele showbiznesu oraz dziennikarze. Imprezy motorowodne i żeglarskie

były w tym roku mocnym punktem w kalendarzu imprez gdańskiego MOSiR. Na wodach Zatoki Gdańskiej odbyło się kilka imprez regatowych, w tym m.in. morskie mistrzostwa Polski.

Blisko związane z wodą były także zawody w innowacyjnej i rozwijającej się dyscyplinie, jaką jest skimboarding. W rozegranych na Jelitkowskiej plaży międzynarodowych mistrzostwach Polski wystartowało 70 zawodników z całej Europy.

W ofercie sportowej Gdańska nie zabrakło również wyścigów rowerów górskich MTB Bike Tour Gdańsk. Ta niezwykle popularna impreza w każdej edycji ściągała na

start ok. 200 zawodniczek i zawodników z całego regionu. Z powodzeniem startowali w niej również amatorzy.

Kolejny sezon wielką popularnością cieszył się nordic walking. Gdańsk można uznać już za jego stolicę. Są tu idealne tereny do uprawiania. Dodatkowo, duża liczba imprez w ramach Grand Prix, które oprócz korzyści z ruchu na świeżym powietrzu, dają dodatkowo możliwość rywalizacji. Tegoroczne imprezy zgromadziły około 5000 uczestników. Jeszcze więcej osób oglądało, śledziło i obserwowało najciekawsze wydarzenia zorganizowane przez MOSiR w Gdańsku.

(GP)



Obrońca Lechii Rafał Janicki na kursie prawa jazdy

Król gdańskich szos

W wrześniu ruszył wspólny projekt

Lechii Gdańsk i Ośrodka Szkolenia Kierowców „Carusek”. Sympatycy biało-zielonych mają do dyspozycji dedykowane auto do nauki i doskonalenia jazdy. Jednym z uczestników kursu jest obrońca Lechii Rafał Janicki.

Rafał Janicki latem dołączył do Lechii. Wychowanek Chemika Police czeka jeszcze na swoją szansę debiutu na boiskach ekstraklasy. Środkowy obrońca musi jednak uzbroid się w cierpliwość. Na razie sprawdza więc swoje umiejętności na III-ligowych boiskach w zespole rezerw i regularnie jest powoływany do młodzieżowej reprezentacji kraju. Po przeprowadzce do Gdańska, poza oczywiście walką o miejsce w Ekstraklasie, postawił przed sobą kolejne zadania. – Jednym z moich priorytetów jest zrobienie... prawa jazdy. Niestety, sporo obowiązków związanych z treningami, meczami oraz szkołą stanowiło przeszkodę,



Rafał Janicki w czasie wolnych od treningów robi kurs prawa jazdy

Fot. figurski.com.pl

aby w normalnym trybie odbyć kurs – mówi 18-letni zawodnik. Rafał godzi grę w Lechii z nauką w szkole oraz częstymi powołaniami na zgrupowanie kadry do lat 19. Współpraca Lechii z „Carusekiem” pozwoli mu na zindywidualizowanie zajęć, zarówno tych teoretycznych, jak i praktycznych związanych z nauką jazdy. – Cieszymy się, że w ten sposób możemy pomóc zawodnikowi. Zdajemy sobie sprawę, że Rafałowi ciężko byłoby pogodzić uczęszczanie na szkolenie wg tzw. sztywnego grafika. Także część praktyczna będzie dos-

tosowywana do innych zajęć piłkarza. Jednym słowem zrobimy wszystko, aby Rafał szybko ukończył kurs i przystąpił do egzaminu – mówi Piotr Dąbrowski, właściciel OSK „Carusek”. Niedawno doszło do pierwszego spotkania Janickiego z instruktorem nauki jazdy – Pawłem Brzychcym. – Jestem kibicem Lechii i to miłe, że będę miał przyjemność szkolenia jednego z zawodników klubu. Jestem przekonany, że współpraca będzie dobrze się układać i Rafał zostanie bardzo dobrze przygotowany do egzaminu – mówi instruktor.

Przypomnijmy, wszyscy kibice Lechii mają do dyspozycji nowy samochód oklejony w barwy klubu. Mają więc niepowtarzalną szansę uczyć się prowadzenia samochodu na gdańskich drogach i liczyć na przychylność wielu kierowców, którym bliskie są biało-zielone barwy. Fani Lechii, posiadający aktualny karnet, mogą w Ośrodku Szkolenia Kierowców „Carusek” liczyć na rabat na kurs prawa jazdy kategorii B. Szczegóły akcji znaleźć można na stronach internetowych www.lechia.pl oraz www.carusek.pl.

(MK)

Najwyższe odznaczenie dla ambasadora Lechii Gdańsk!

Jan Krzysztof Bielecki został odznaczony najwyższym polskim odznaczeniem – Orderem Orła Białego. Były premier RP pełni obecnie funkcje doradcy w Rządzie, jest również honorowym ambasadorem gdańskiej Lechii. – To wielka radość i duma, że człowiek związany z biało-zielonymi barwami został kawalerem tego odznaczenia – mówi prezes Lechii Maciej Turnowiecki. – Chcemy więc wyjątkowo mocno podkreślić, że Jan Krzysztof Bielecki jest honorowym ambasadorem naszego klubu – dodaje.

Order Orła Białego to najstarsze i najwyższe odznaczenie państwowe RP, nadawane za znamienite zasługi cywilne i wojskowe dla pożytku Rzeczypospolitej Polskiej, położone zarówno w czasie pokoju, jak i w czasie wojny. Order został ustanowiony w 1705 roku przez króla Augusta II Mocnego. Wśród odznaczonych są m.in. Jan Paweł II, Józef Piłsudski, Jan Nowak-Jeziorański, Zbigniew Brzeziński i Ronald Reagan.

r e k l a m a

- TRANSPORT
- PRZEPROWADZKI
- OBSŁUGA SKLEPÓW I FIRM
- USŁUGI HDS
- KOPARKO-ŁADOWARKI, WYWROTKI

WWW.TRAVERS.COM.PL



TRIVERS
USŁUGI TRANSPORTOWE

TEL. KOM.: 601 922 221

TU KUPISZ BILETY I OFICJALNE PAMIĄTKI LECHII GDAŃSK

SKLEP LECHII GDAŃSK

Galeria Bałtycka (poziom +1) – al. Grunwaldzka 141, 80-246 Gdańsk
Godziny otwarcia:
poniedziałek-sobota 9.00-21.00
niedziela 10.00-20.00

CENTRUM CYFRA +

ul. Okulickiego 2A/11, 80-041 Gdańsk-Orunia
Godziny otwarcia:
poniedziałek-piątek 10.00-18.00
sobota 10.00-14.00

SKLEP ADIDAS

Centrum Handlowe Madison – ul. Rajska 10, 80-850 Gdańsk
Godziny otwarcia:
poniedziałek-sobota 9.00-21.00
niedziela 10.00-20.00

JR SPORT

Galeria Wierzyca – ul. Kanałowa 1, 83-200 Starogard Gdański
Godziny otwarcia:
poniedziałek-piątek 10.00-20.00
sobota 10.00-16.00

CENTRUM CYFRA +

ul. Kartuska 149/20, 80-138 Gdańsk
Godziny otwarcia:
poniedziałek-piątek 10.00-18.00
sobota 10.00-14.00

SKLEP ADIDAS

ul. Sienkiewicza 15, 82-200 Malbork
Godziny otwarcia:
poniedziałek-piątek 10.00-18.00
sobota 10.00-14.00

NAUKA JAZDY Z LECHIA GDAŃSK

5% zniżki

dla kibiców Lechii
z aktualnym karnetem !!!

Carusek®
OŚRODEK SZKOLENIA KIEROWCÓW
Gdańsk, tel. 58 552 16 40
e-mail: biuro@carusek.pl
www.carusek.pl



152,50 **145,-**

Okap podszafkowy SIGMA
Szer.: 50 lub 60 cm. Kolor: biały.
Wydajność: 250 m³/h. Filtr: akrylowy.
Oświetlenie: 1 x 40W. kod 42968884
Dostępny również w kolorze stalowym.



298 **275,-** akpo

Okap kuchenny WK4 CLASSIC ECO INOX
Szer.: 50 lub 60 cm. Kolor: inox.
Wydajność: 420 m³/h.
Oświetlenie: 2 x 25W. Filtr: aluminiowy.
kod 42824614



109,-

Kuchinox

1 Zlewozmywak ORION 1-komorowy
Wym.: 40 x 50 cm. Materiał: stal nierdzewna.
Wpuszczany. Syfon w komplecie. kod 42960176

2 Bateria zlewozmywakowa BALATON 118,-
Kolor: chrom. kod 43583456



695 **569,-**

Zestaw szafek kuchennych PRIMA
Dł. zestawu: 2,20 m.
Kolor: dąb Paris.
Materiał wykonania:
front laminowany.
W skład zestawu wchodzi:
szafka zlewozmywakowa
80 cm, szafka z 2 szufladami
40 cm, szafka stojąca 40 cm,
szafki wiszące: 2 szt. 40 cm,
szafka okapowa 60 cm,
witryna 80 cm. kod 43658706
Możliwość zakupu
dodatkowych szafek.

Cena nie obejmuje sprzętu
AGD, zlewu, baterii oraz
akcesoriów kuchennych.



-2,85 **2,60**

Wkład do szuflady
kod 42572194



-18 **14,-**

Wkład do szuflady dwupoziomowy
kod 43823374



-12 **9,90**

Suszarka do naczyń
kod 43842176



-24 **19,90**

Suszarka do naczyń dwupoziomowa
Szer.: 60 cm. Kolor: biały.
kod 43054452



-29 **25,-**

Suszarka do naczyń składana
kod 43663585



-5 **3,90**

Ociekacz na sztućce
kod 43917146



-10 **7,-**

Ociekacz na sztućce okrągły
kod 43402604



-15 **12,-**

Ociekacz na sztućce SWING
kod 43823430

Lechii kibicuje:

Gdańsk

ul. Szczęśliwa 7
80-176 Gdańsk
tel.: (058) 321 28 00

Godziny otwarcia:

pn - so 7:00-21:00
nd 9:00-20:00

Gdańsk-Oliwa

Al. Grunwaldzka 309
80-309 Gdańsk Oliwa
tel.: (058) 554 38 00

Godziny otwarcia:

pn - so 7:00-21:00
nd 9:00-20:00

Oferta ważna od 17.11 do 24.12.2010 r.

LEROY MERLIN
dla domu,
z pomysłem